

Branchensoftware: Unterstützung von A bis Z

Kronau. (26.10. / goe) «Unsere Kunden sind keine EDV-Fachkräfte, sondern Bäcker -- und genau so muss unser Programm konzipiert sein!» Dies war der Anspruch der Macher von Marvin[®] von Anfang an -- und diesem Anspruch sind die Spezialisten von GOECOM bis heute treu. Egal wie umfangreich die Anforderungen an eine Branchensoftware sind, die Anwendung muss einfach, praxisorientiert und leicht zu lernen sein.

Bereits nach einer kurzen ersten Schulung ist der Anwender in der Lage, die täglich anfallenden Aufgaben zu erledigen. Dennoch wird er auch nach diesen Schulungen nicht allein gelassen:

- Zum Einen verfügt das neue Marvin[®] 5.2 über eine kontextsensitive Hilfe. Egal, an welchem Punkt im Programm Sie nicht weiterwissen - ein Mausklick auf das Fragezeichen, und zum betreffenden Punkt wird eine ausführliche Hilfe gestartet.

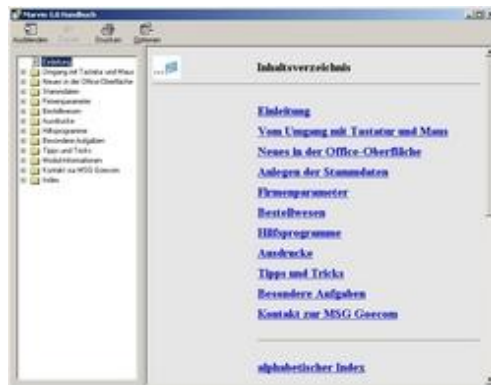


Bild: Inhaltsverzeichnis der Marvin[®]-Hilfe

- Zum Zweiten wird das Anlegen neuer Artikel, Kunden, Rezepturen etc. durch den neuen Assistenten wesentlich vereinfacht - alle Optionen für ein Feld werden bei dessen Aktivierung auf Wunsch angezeigt.



Bild: Assistent in Marvin[®] 5.2

- Über die im Programm implementierte Hilfe hinaus stehen natürlich weitere Hilfsangebote zur Verfügung:
 - Die GOECOM-Hotline steht Montags bis Freitags von 8.00 bis 17.00 Uhr zur Verfügung; zudem bietet der Software-Spezialist für Notfälle eine Sonderhotline, die wochentags bis 20.00 Uhr und Samstag von 08.00 bis 15.00 Uhr zur Verfügung steht;
 - Für die schnelle Hilfe vor Ort gibt es die Möglichkeit einer sicheren Fernwartung von der Zentrale in Kronau aus, aber auch die Option eines Besuches durch den zuständigen Außendienstler beim Kunden vor Ort;
 - Für Kunden, die sich tiefer in die Materie einarbeiten möchten, bietet GOECOM sowohl regelmäßige Schulungen in Kronau als auch Schulung durch die Außendienstmitarbeiter vor Ort.

Kontakt:

GOECOM GmbH + Co. KG

Am Breilingsweg 11
DE-76709 Kronau

Telefon: 07253/944-30 -- Hotline: 07253-944-344
Telefax: 07253/33377

Home: <http://www.goecom.de>
E-Mail: info@goecom.de

*clevere Software
für schlaue Bäcker*



The logo consists of the word 'GOE' stacked above 'COM' in a blue, blocky, sans-serif font. To the left of the text is a horizontal bar with four small squares of varying shades of gray.

Zu guter Letzt: Marvin[®] lebt davon, auch die Vorstellungen seiner Kunden umzusetzen. Aus diesem Grunde sind Änderungs- und Verbesserungsvorschläge von Kunden immer willkommen. Nur so kann gewährleistet bleiben, dass Marvin[®] bleibt, was es immer war: Eine clevere Software für schlaue Bäcker.

